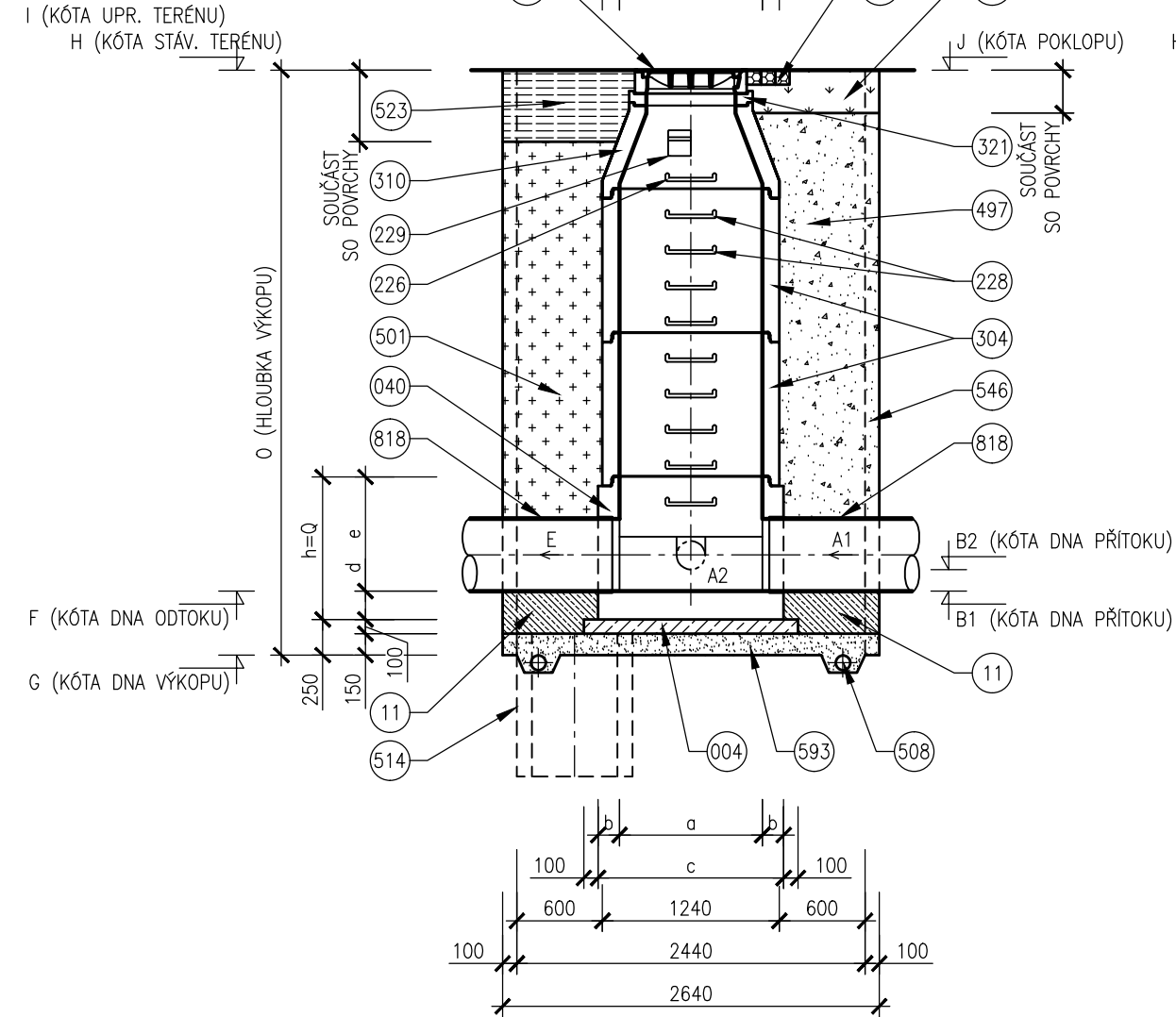
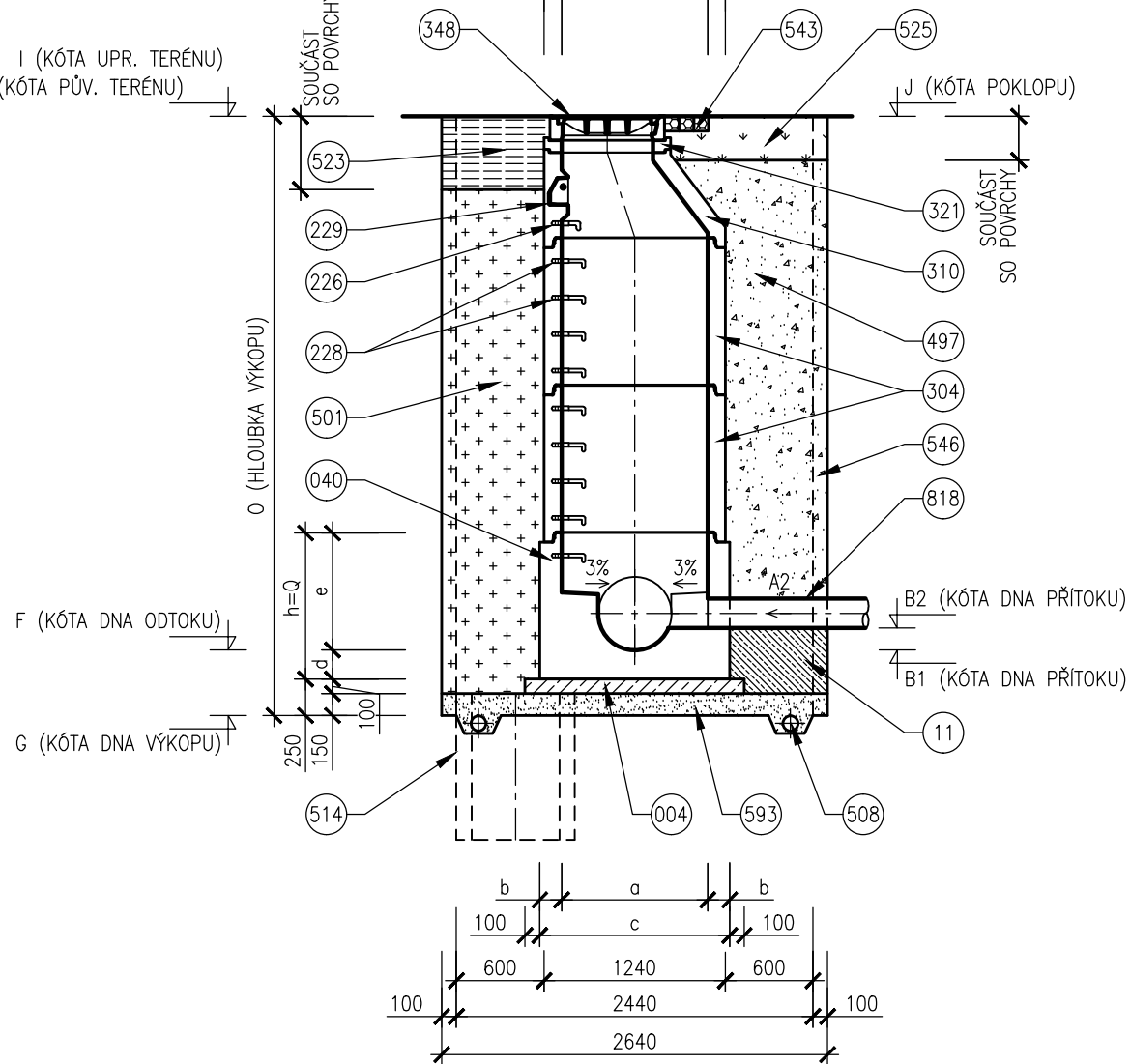


VZOROVÝ VÝKRES TYPOVÝCH ŠACHET

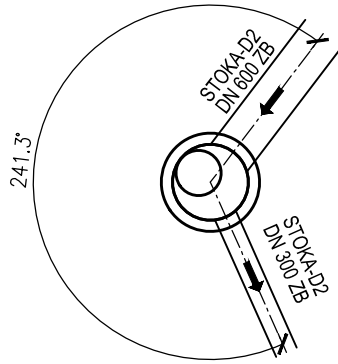
PODÉLNÝ ŘEZ
MĚŘITKO 1 : 50



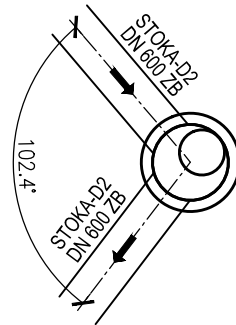
PŘÍČNÝ ŘEZ
MĚŘITKO 1 : 50



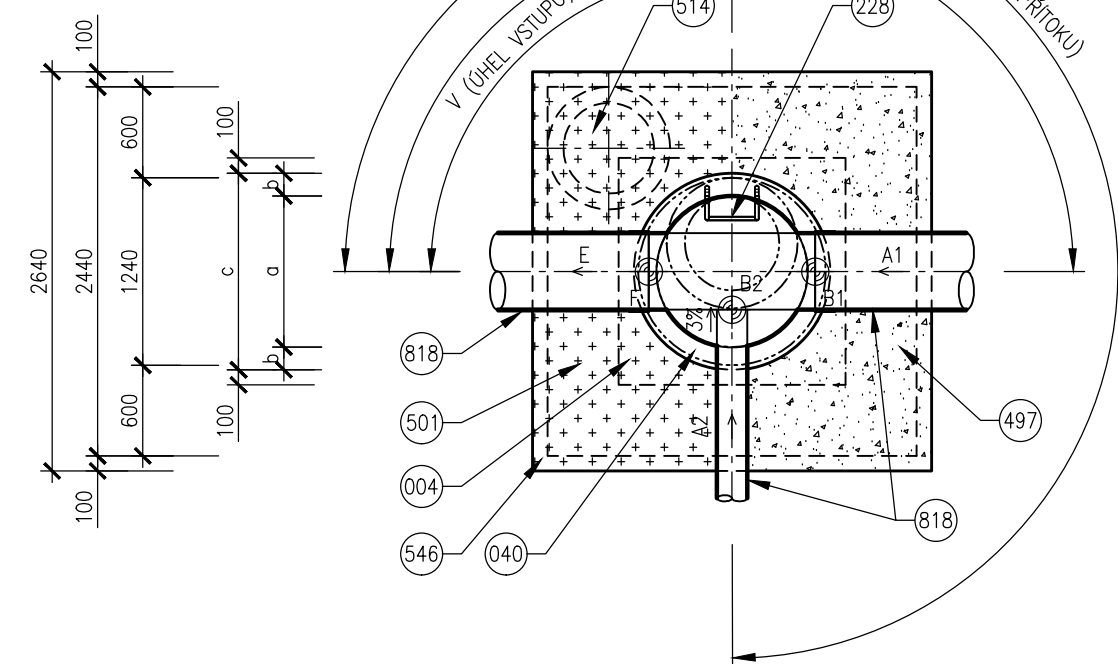
SCHÉMATA ŠACHET
STOKA D2 - ŠACHTA ŠD2-2
(šachta s regulací na odtoku)



STOKA D2 - ŠACHTA ŠD2-3



PŮDORYSNÝ ŘEZ
MĚŘITKO 1 : 50



LEGENDA

- 004 BETON PODKLADNÍ ČSN EN 206-1 C12/15 – X0 (CZ, F.2)
011 BETON PROSTÝ ČSN EN 206-1 C16/20 – X0 (CZ, F.2)
040 BETONOVÉ DNO PŘEFABRIKOVANÉ, LITÉ 1/1 DN
226 OCELOVÉ STUPADLO DO ŠACHET S POLYETHYLENOVÝM OBALEM DL=183mm, DIN 19555
228 OCELOVÉ STUPADLO DO ŠACHET S POLYETHYLENOVÝM OBALEM DL=218mm, DIN 19555
229 KAPSOVÉ STUPADLO DO ŠACHET – PLASTOVÁ POVRCHOVÁ ÚPRAVA
304 SKRUŽ BETONOVÁ
310 SKRUŽ BETONOVÁ PŘECHODOVÁ DN 1000/600mm
321 VYROVNÁVACÍ PRSTENEC
348 POKLOP KANALIZAČNÍ (VIZ POZNÁMKA)
497 ZÁSYP ZEMINOU, HUTNĚNÝ
501 ZÁSYP RECYKLÁTEM, HUTNĚNÝ
508 DRENÁŽNÍ TRUBKA
514 ČERPACÍ STUDNA DN 600, H=1000mm
523 KONSTRUKCE ZPEVNĚNÉ PLOCHY
525 OHUMUSOVÁNÍ V TLOUŠŤCE 30cm OSETÍ TRAVNÍM SEMENEM
543 ŽULOVÉ KOSTKY 100/100/100mm DO CEMENTOVÉ MALTY
546 PAŽENÍ
593 PODSYP (VIZ POZNÁMKA)
818 PŘÍTOKOVÉ A ODTOKOVÉ POTRUBÍ

TABULKA ROZMĚRŮ DEN

PROFIL	DNO					
	a	b	c	d	e	h
	mm	mm	mm	mm	mm	mm
150	1000	150	1300	200	600	800
200	1000	150	1300	200	600	800
250	1000	150	1300	200	600	800
300	1000	150	1300	200	600	800
400	1000	150	1300	200	600	800
500	1000	150	1300	200	800	1000
600	1000	150	1300	200	1000	1200

Poznámka:
Příklad rozměrů šachtových den výrobců Prefa Grygov a Prefa Brno.
Výška šachtovního dna se vždy liší dle výrobce a zvoleného výrobku.
Veškeré rozměry se mohou lišit dle výrobce.

TABULKA TYPOVÝCH ŠACHET

číslo šachty	typ šachty	stoka	hlavní přítok				vedlejší přítok				odtok		kóta dna výkopu	kóta stávajícího terénu (před demolicí areálu)	kóta upraveného terénu	kóta poklopu	hloubka výkopu (od stáv. terénu)	hloubka výkopu (od upr. terénu)	konstrukce dna	poklop								
			profil	materiál nového potrubí (stávajícího potrubí)	kóta dna	úhel	profil	materiál nového potrubí (stávajícího potrubí)	kóta dna	úhel	profil	materiál nového potrubí (stávajícího potrubí)								kóta dna								
																					A1	B1	D1	A2	B2	D2	E	F
																					[mm]	[m]	[°]	[mm]	[m]	[°]	[mm]	[m]
ŠD2-2	p	D2	600	zb	204,39	241,3					300	zb	204,39	203,94	206,85	206,91	2,91	2,97	1,20	D400	a							
ŠD2-3	p	D2	600	zb	204,43	102,4					600	zb	204,43	203,98	206,75	206,95	206,95	2,77	2,97	1,20	D400	a						
Legenda:																												
materiál potrubí		typ šachty				umístění poklopu																						
b	beton	p	prefabrikované dno				a vozovka asfalt																					
zb	železobeton	m	monolitické dno				d vozovka dlažba																					
kam	kamenina						z zelená plocha vedle vozovky																					

SO 302 - ODVODNĚNÍ KOMUNIKACE MARKÉTY KUNCOVÉ - ÚPRAVA

D.1

PDPS

SOUŘADNICOVÝ SYSTÉM S-JTSK; VÝŠKOVÝ SYSTÉM BPV

OBJEDNATEL	
NOVÁ ZBROJOVKA, s.r.o.	NOVÁ ZBROJOVKA
Vladislavova 1390/17, 110 00 Praha 1	

HLAVNÍ PROJEKTANT	PK OSSENDORF s.r.o.	PROJEKTOVÁ KANCELÁŘ	OSSENDORF BRNO
Toměšova 1, 602 00 BRNO			
HLAVNÍ INŽ. PROJEKTU	ING. NYKODYM		
VEDOUČÍ PROJEKTANT	ING. NOHEL	ČÍSLO ZAKÁZKY	2020 204.9

VEDOUČÍ PROJEKTANT	ZODP. PROJEKTANT	VYPRACOVAL	KONTROLOVAL		
ING. NOHEL	ING. KLIMŠA	ING. KLIMŠA	ING. PAVLÍK, PH.D.		
					
KRAJ: JIHO-MORAVSKÝ	KATASTRÁLNÍ ÚZEMÍ: MALOMĚŘICE, ŽIDENICE, ZÁBRDOVICE			DATUM	12 / 2023
STAVBA	DOPRAVNÍ NAPOJENÍ ULICE MARKÉTY KUNCOVÉ D.1 - STAVEBNÍ ČÁST			FORMÁT	4A4
				STUPEŇ PD	PDPS
				ČÍSLO ZAKÁZKY	121013A
				MĚŘITKO	1:50
ČÁST PD	VZOR VÝKRES TYPOVÝCH ŠACHET POTRUBÍ ŽELEZOBETON			ČÍSLO PARÉ	ČÍSLO PŘÍLOHY 05.1